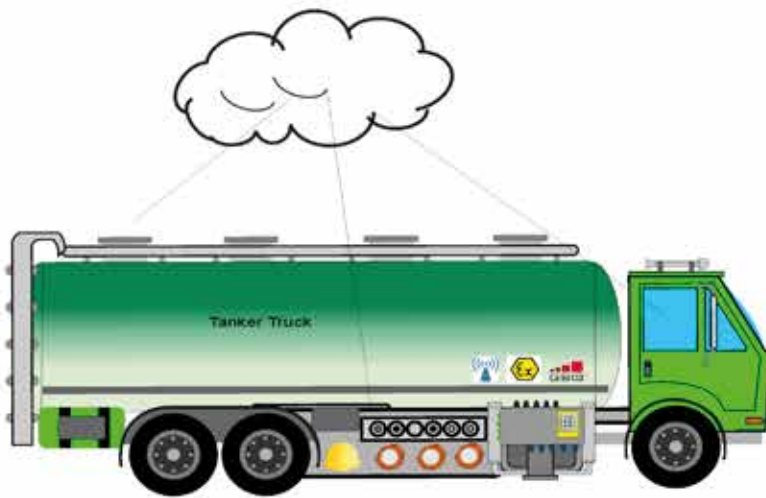




SECU Truck CONTROL

SECU Truck Control



Diebstahlschutzsystem (SPD) zur Verwaltung von verschiedensten Sensor-Ein und -Ausgängen mit:

- Alarmmeldungen bei nicht autorisierten Manipulationen
- Kodierte Entladungen
- SECU App – Datenmanagementprogramm

mit Tracking-
Mapping-
Alarm-Mailing-
Geo-Fencing- Funktionen

SECU Truck Control TC-Main, TC-In, TC-Out



SECU Truck Control TC-Main beinhaltet:

- 4 Eingänge und 2 Ausgänge
- Integriertes GPS
- Back-Up Batterie
- Tastatur für Code Eingabe

SECU Truck Control TC-In beinhaltet zusätzlich bis zu 64 Eingänge und bis zu 16 Analog Eingänge

SECU Truck Control TC-Out beinhaltet zusätzlich bis zu 40 Ausgänge und bis zu 8 Analog Ausgänge

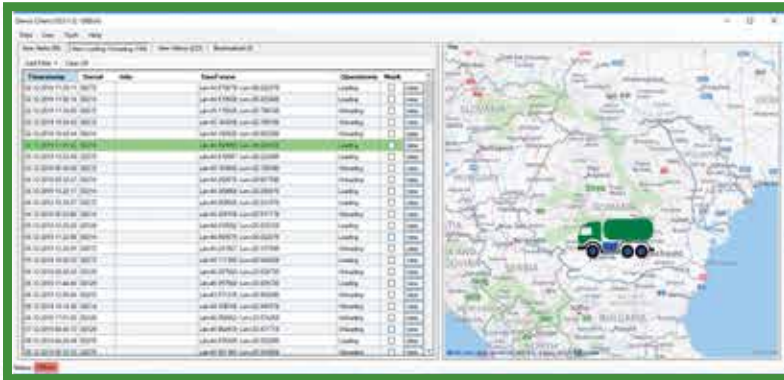
SECU Truck Alarm



Die Position des Tankfahrzeuges wird auf einer digitalen Landkarte angezeigt. Auswertungen und Ereignisse werden in „rot“ oder „grün“ dargestellt.

Links werden die Ereignisse und die Position des Tankfahrzeuges in Echtzeit angezeigt. Alarme werden im Falle einer falschen Position oder eines nicht autorisierten Zugriffes automatisch generiert.

History Modus



In „View History“ kann die komplette Historie eines bestimmten Tankfahrzeuges eingesehen werden und eingetretene Ereignisse in Echtzeit und Position des Fahrzeuges auf der digitalen Karte angezeigt werden.

Somit kann der Betreiber auch im Nachhinein noch unauthorisierte Zugriffe oder den normalen Routenverlauf mit Zeit und Ort einsehen und entsprechend auswerten.

Die Anzahl der in der Historie angezeigten Datensätze ist nicht begrenzt.

Tracking und Mapping



Alle im System angelegten Fahrzeuge und Marker können in Echtzeit und Position auf einer digitalen Karte verfolgt werden.

Fahrzeuge deren Zustand problematisch ist, werden in „rot“ angezeigt und sofortige Alarmmeldungen an definierte Adressen per Mail versandt.

Somit ist der Betreiber immer und überall sofort über das Verhalten und den Zustand der Fahrzeuge informiert.

Verschiedenste Sensorik



Domdeckel Sensor



Armaturenschrank Sensor

Verschiedenste Sensorik kann an SECU Truck Control angebunden werden.

SECU Truck Control TC-Main, TC-In, TC-Out



- Bis zu 64 + 4 Sensor Eingänge (TC-Main + TC-In)
- Bis zu 40 + 2 Ausgänge (TC-Main + TC-Out)
- Bis zu 16 analoge Eingänge 4-20mA/0-5V (TC-InA)
- Bis zu 8 analoge Ausgänge 4-20mA/0-5V (TC-OutA)
- Protokollübermittlung an bestehenden „On Board PC“
- SECU-App (Data Management Program mit Tracking/
Mapping/Alarm-Mailing/Geo-Fencing)
- Armaturenschranküberwachung
- Domdeckelüberwachung
- Überwachung der Bodenventile und API's
- Back-Up Batterie
- Tastatur für kodierte Entladungen
- Integriertes GPS
- EX- und Non-EX Anwendungen